

# La mini-entreprise



Résurgo  
L'ÉCOLE

# Pré-requis : le makigami



Résurgo  
L'ÉCOLE

# Le Makigami

“maki” (巻) = rouler, enrouler

“kami” (紙) = papier



# Le Makigami : qu'est ce que c'est?..

## Un outil qui permet d'identifier

- Les acteurs (en lignes)
- Les étapes (en colonnes)
- Une cartographie des processus et les flux
  - Les flux (informations, documents, produits etc..)
  - L'aspect systémie de l'organisation
- Les goulots d'étranglement
- Les gaspillages (\*)
- Les améliorations potentielles
- Etc..

# Les 8 sources de gaspillages (Lean)

1. La non-qualité, défauts, surqualité
2. La surproduction
3. L'attente
4. Le potentiel humain non exploité
5. Le transport
6. Les stocks
7. Les gestes et mouvements inutiles
8. Les processus excessifs



# Le Makigami : qu'est ce que c'est?..

Un outil très adaptable aux processus ou les produits ne sont ni visibles, ni tangibles



# Exemple de Makigami

## Les étapes du processus (temporel)

Les acteurs										

# Exemple de Makigami

Cas d'une entreprise de fabrication de fers à pyrograver





# Exemple de Makigami

Cas d'une entreprise de fabrication de fers à pyrograver



	Contact client	Demande	Validation	Mise en fabrication	Contrôle qualité	Entrée en entrepot	Sortie de l'entrepot	Livraison	Réception	Enquête Satisfaction
Client										
Réception										
Commercial										
Supply-chain										
Production										
Service qualité										
Entrepot										
Chauffeurs										

# Exemple de Makigami

Utiliser des post-its et des feutres de différentes couleurs (codes couleurs) pour faciliter la lecture du tableau



Inviter tous les acteurs du processus

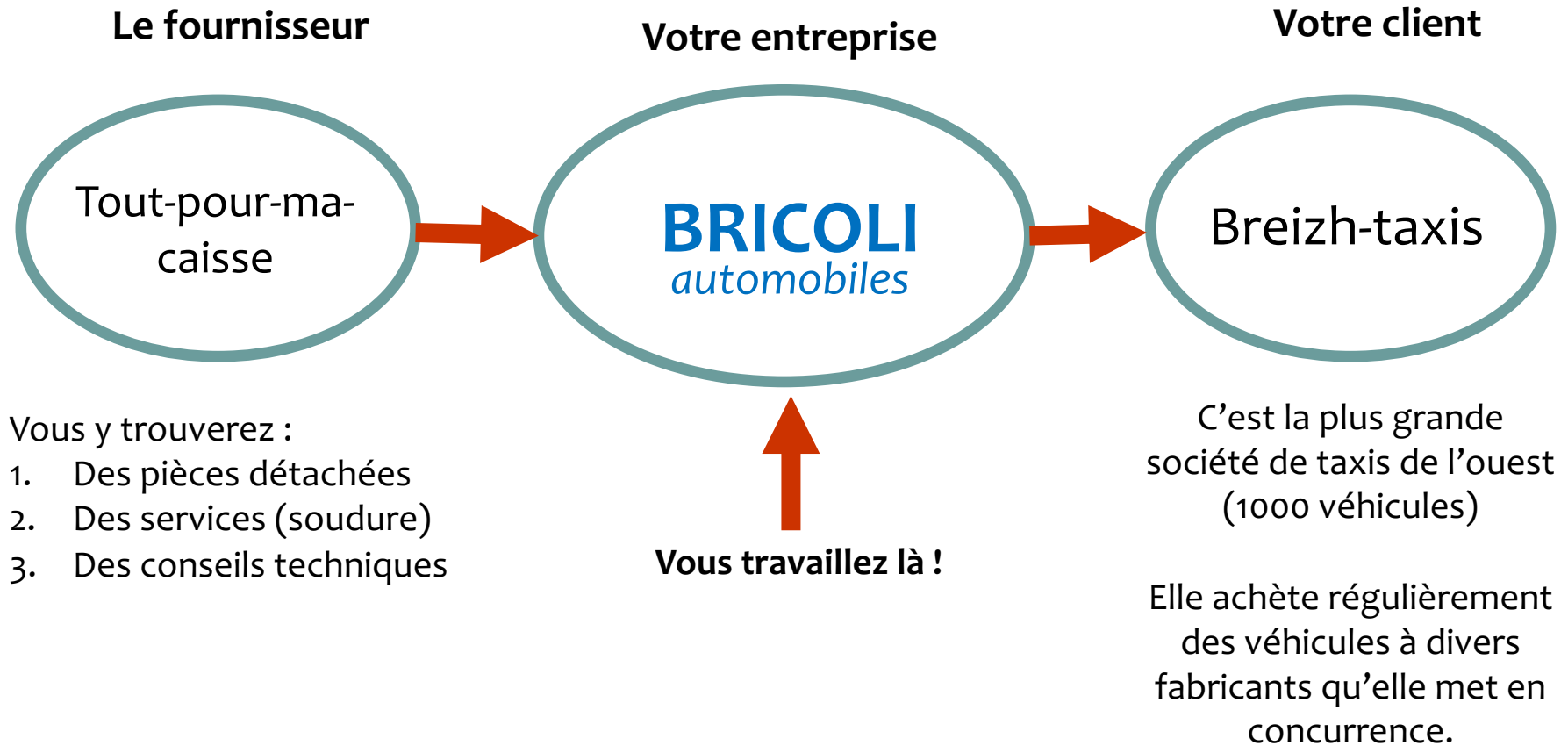
# La mini-entreprise



Résurgo  
L'ÉCOLE



# Le contexte



# Votre entreprise

Roberto Bricoli  
(fin du 19eme)



**Sylviano BRICOLI** est le descendant de Roberto.

**BRICOLI**  
*Fabrique d'automobiles*

Votre gamme actuelle a **2 modèles** de véhicules

- La Simplette
- La Pimpante

Vous avez **3 sites** :

1. Le siège
2. Deux sites de production

L'entreprise a **9 employés**

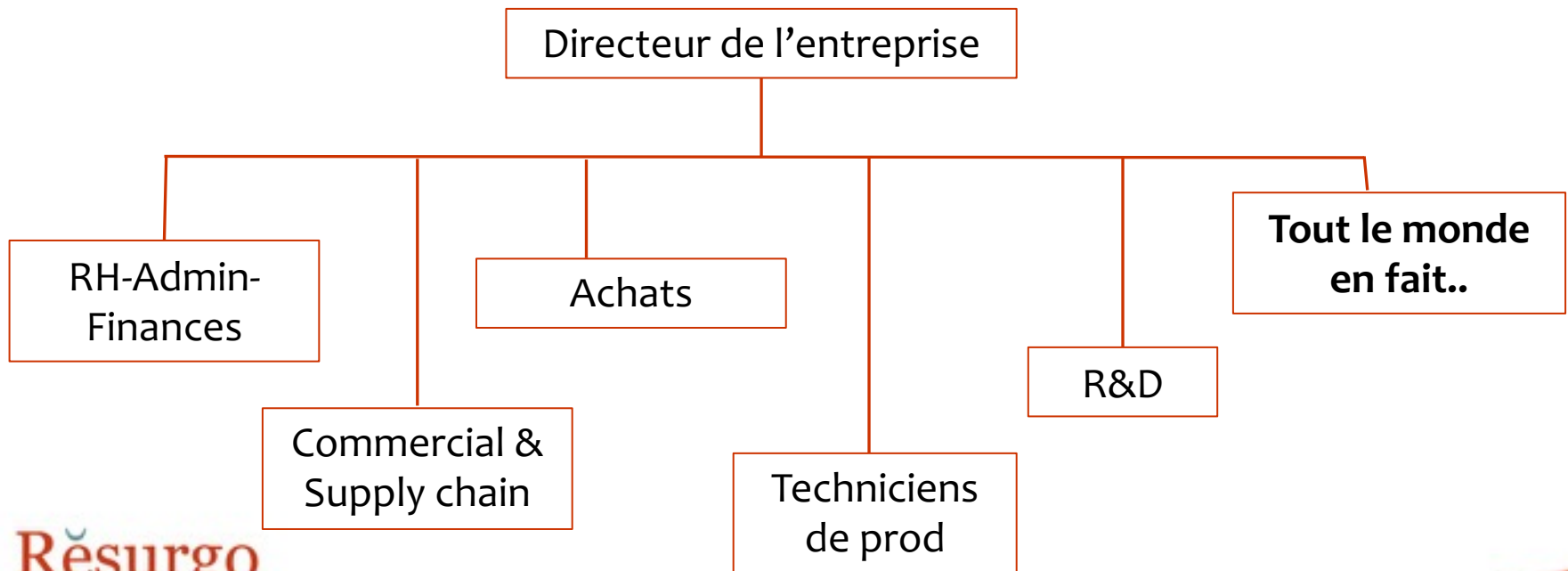
- 1 manager transverse (au siège)
- x cadres
- 9-x techniciens (sur les sites de production)



# Organigramme de BRICOLI



Alain Melon  
Part en retraite



# Le contexte

- L'entreprise va mal
- Alain Melon part (enfin) à la retraite...
- Il nous faut un manager transverse de transition
  - ✓ Pour une **meilleure organisation**
  - ✓ Pour une **meilleure ambiance** et collaboration
  - ✓ Pour redynamiser le **commercial** et la relation client
  - ✓ Et pour **revenir dans le vert** et pérenniser l'entreprise

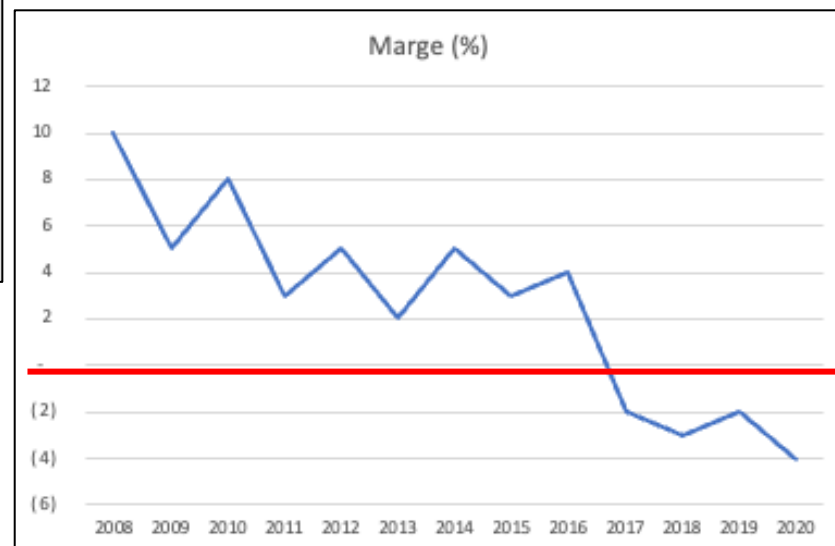
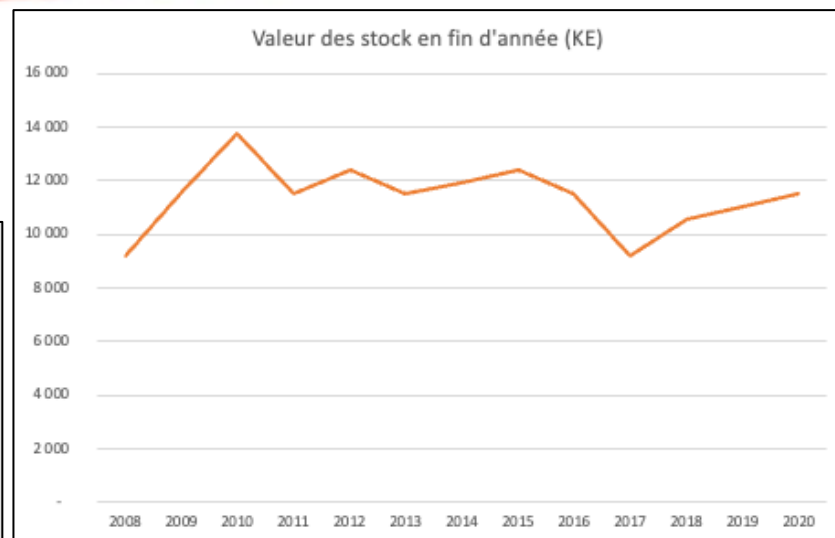
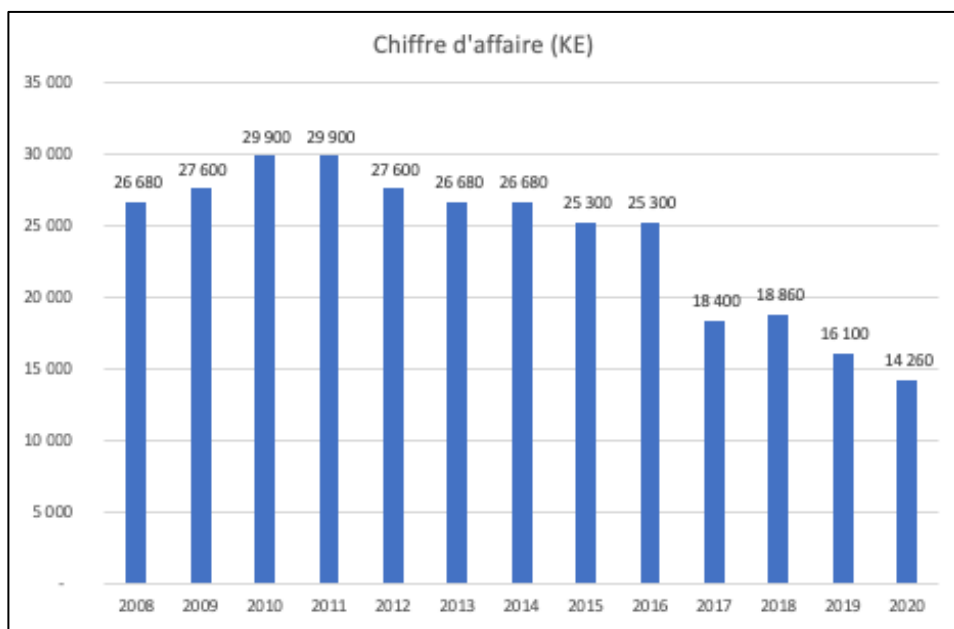




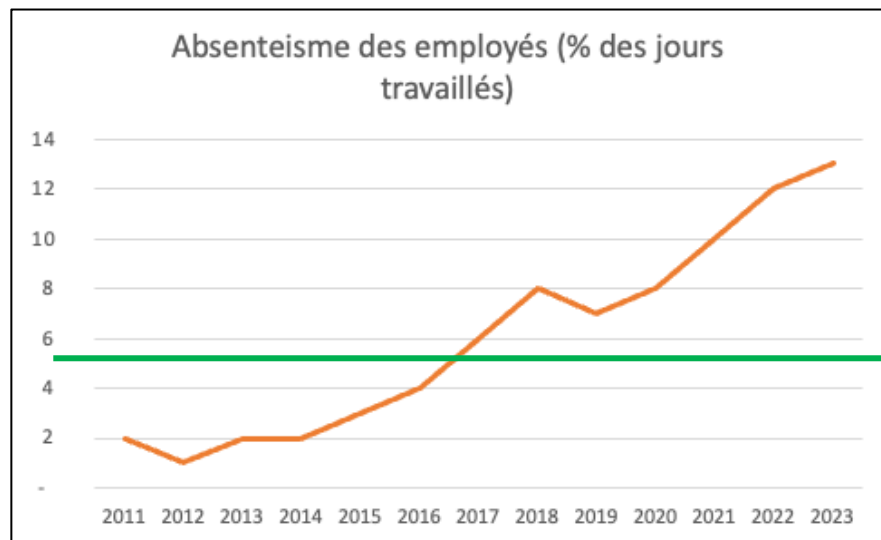
# Le contexte (suite)

- La concurrence est âpre
- Le client Breizh est très gros (la majorité du CA)
- L'entreprise Bricoli a un seul fournisseur : *Tout-pour-ma caisse*
- La politique de stock : ne jamais manquer de rien sauf de ce qu'il nous faut..
  - On ne sait d'ailleurs pas très bien où est quoi
- Les salaires dans l'entreprise sont inférieurs de 10% au marché
- Alain Melon avait un style à lui...
  - Jamais d'entretiens annuels
  - Promotions à la tête du client
- Atelier sale et mal rangé, potentiellement dangereux
- Processus peu clairs, quand ils existent
- Formation des nouveaux entrants improvisée

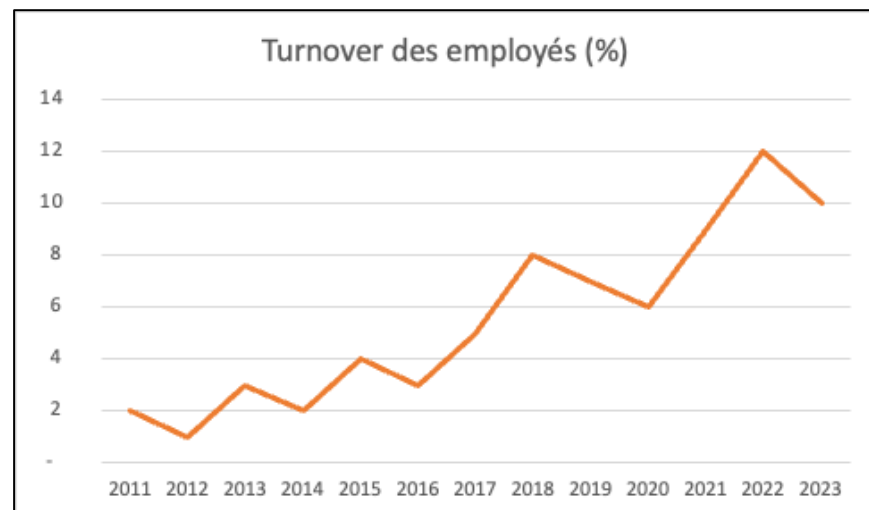
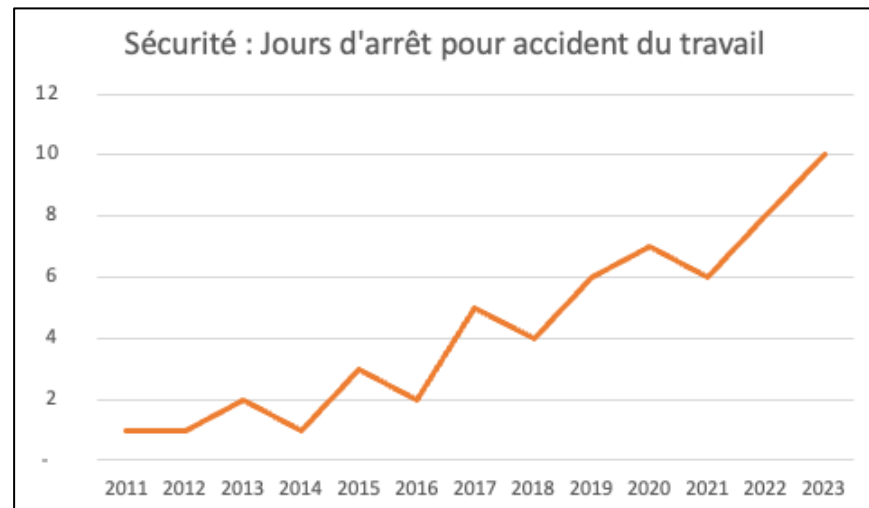
# Quelques indicateurs économiques clés



# Quelques indicateurs économiques clés



Moyenne nationale d'absentéisme : 5% en 2024



# Les finances



- Vous disposez de 10 000 euros en trésorerie
  - S'il vous faut plus de fonds, appelez la famille BRICOLI et convainquez la d'investir plus

- Coûts

- Prendre en compte uniquement
  - Matière 1ère, pièces détachées, outils
  - Conseils techniques
  - Voyages

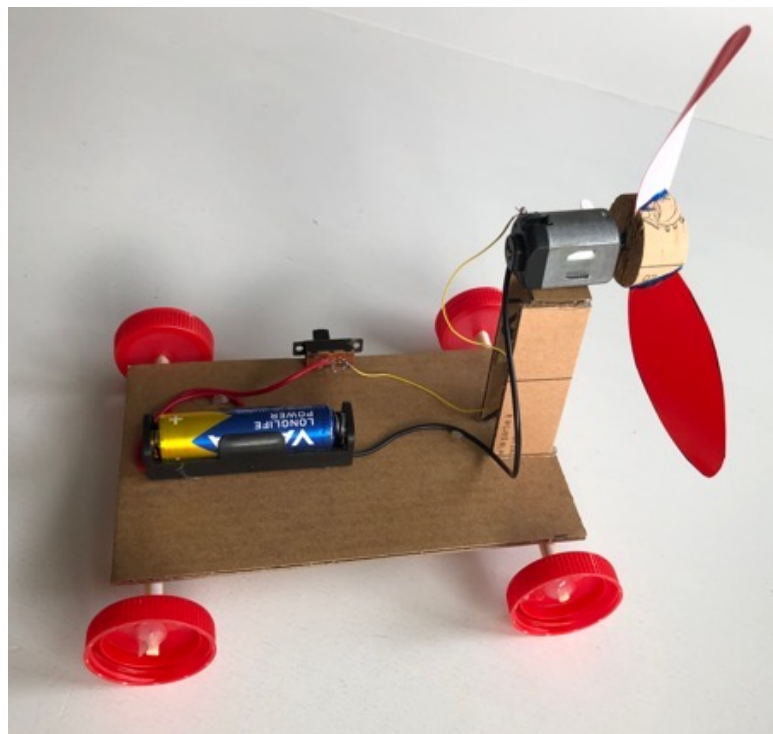


- Tous les autres coûts sont ignorés



Votre gamme : 2 produits

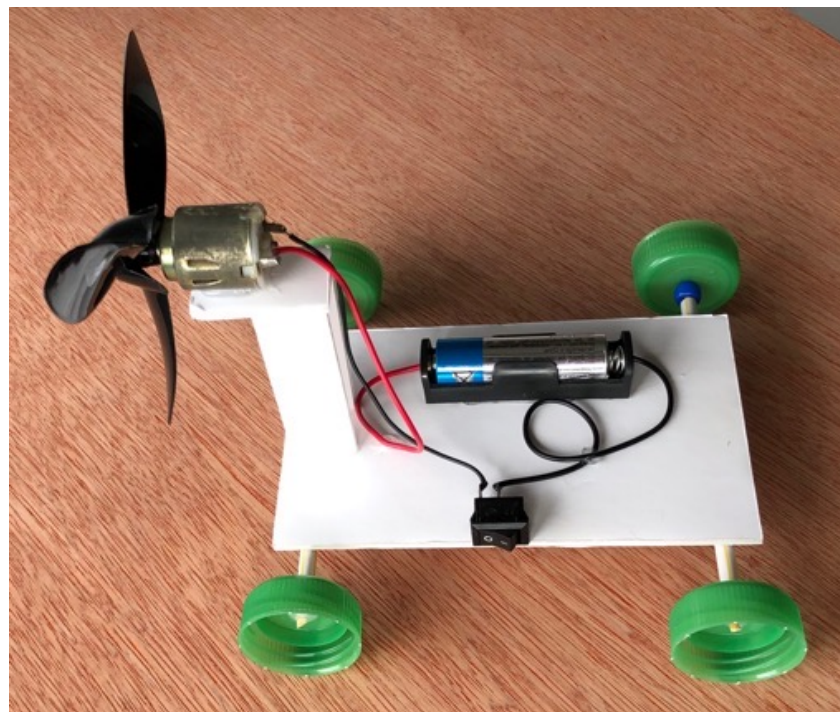
## Simplette



Prix de revient actuel : 1845 euros  
Vendue : 1700 euros

Votre gamme : 2 produits

## Pimpante



Prix de revient actuel : 2250 euros  
Vendue : 2200 euros

# Votre défi

- Après discussion définissez une stratégie
- Répartissez-vous les rôles
- Produisez et livrez la commande en cours (déjà encaissée)
- Les modèles de référence doivent rester dans les ateliers et ne peuvent être vendus
- Mettez votre stratégie en œuvre (le carnet de commandes est vide !)
- Vous avez des talkie-walkies à disposition



# Les compétences mises en œuvre

Ce jeu vous fera pratiquer (non exhaustif) :

- Le travail d'équipe
- La communication
- La stratégie et son exécution
- Le management
- Le Lean
- La négociation
- Le bricolage : la qualité, la R&D
- Le fun !







*Accompagne les managers dans un monde en mouvement !*

**Contacts :**

contact@resurgo-conseil.com

resurgo-conseil.com

Fixe : 02 40 35 82 79

Portable : 06 16 08 43 09