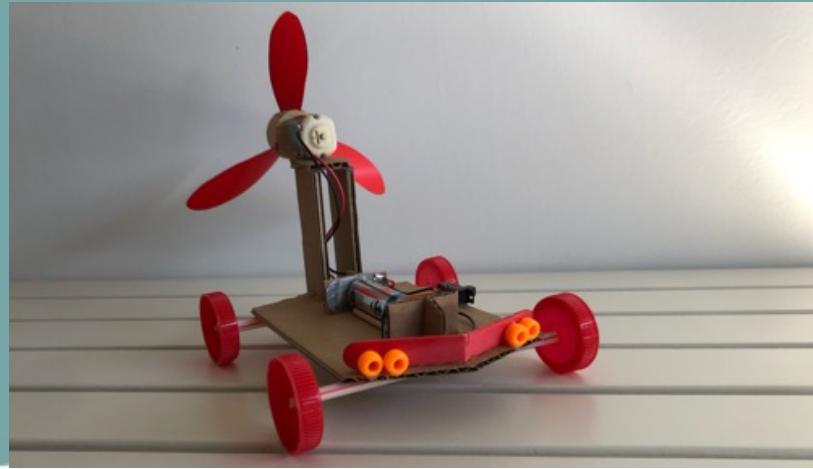


La mini-entreprise



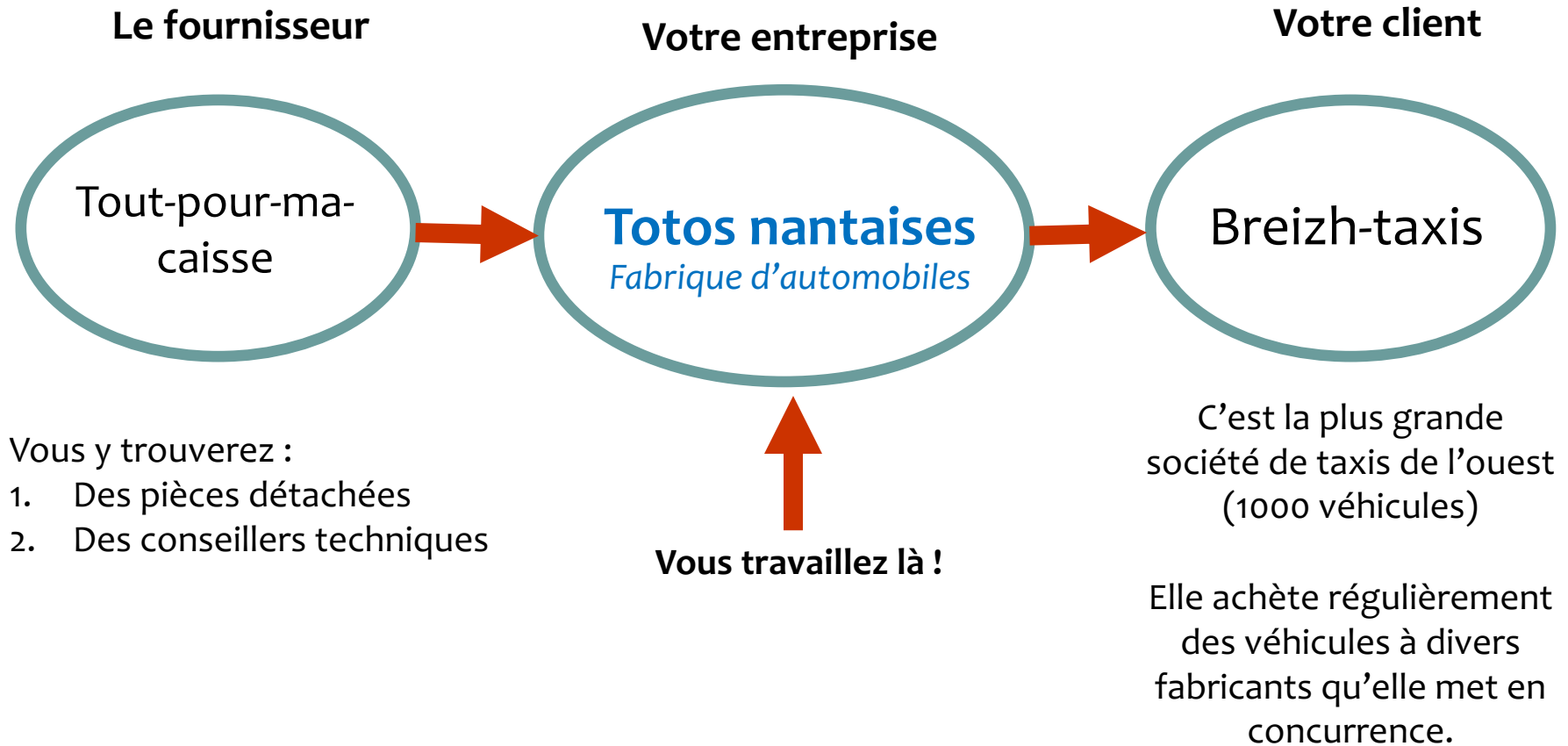
Résurgo
L'ÉCOLE



Tour de table et attentes ?



Le contexte



Votre entreprise

Roberto Bricoli
(fin du 19eme)
dit « Toto »



Stéfano BRICOLI est le descendant de Roberto.

Totos nantaises
Fabrique d'automobiles

Votre gamme actuelle a **2 modèles** de véhicules:

- Des *Simplettes* (low cost)
- Des *Pimpantes* (luxe)

Vous avez **3 sites** :

1. Le siège
2. Deux sites de production

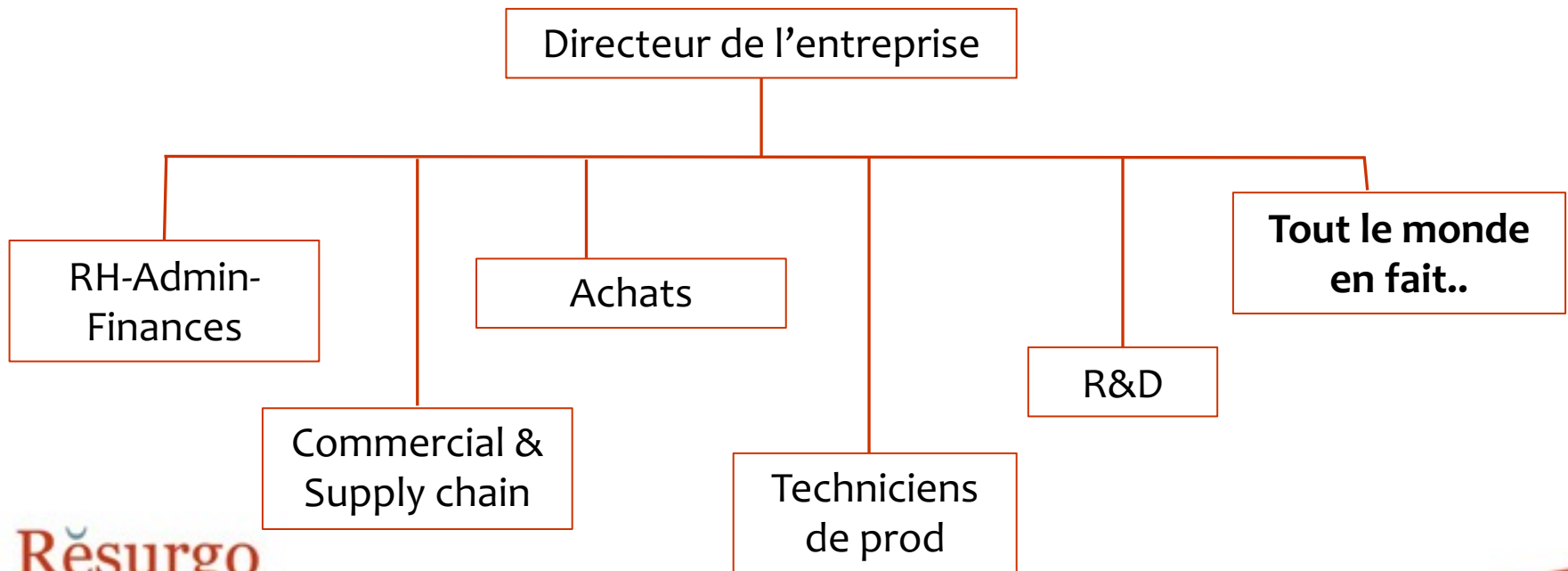
L'entreprise a **6 employés**

- 1 manager transverse (au siège)
- 1 cadre
- 3 techniciens (sur les sites de production)

Organigramme de Totos nantaises



Alain Melon
Part en retraite



Le contexte

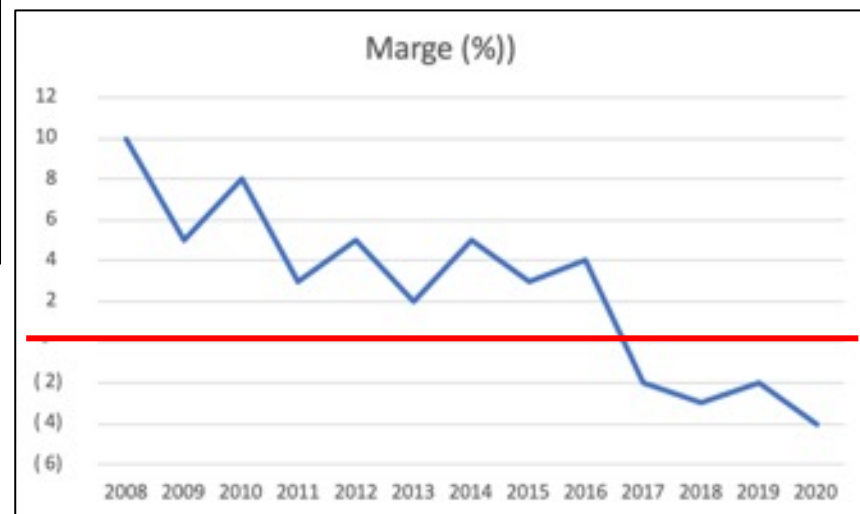
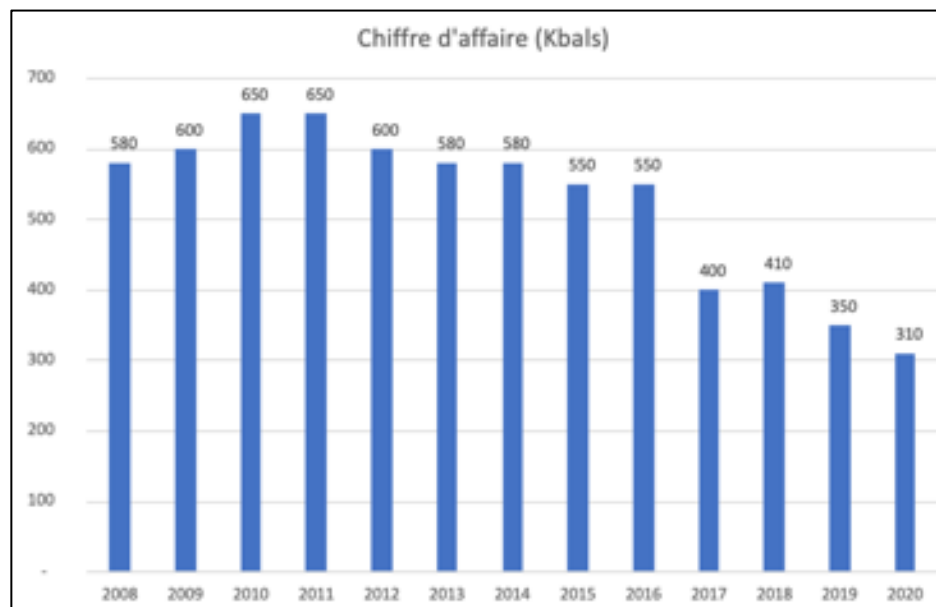
- L'entreprise va mal
- Alain Melon part (enfin) à la retraite...
- Il nous faut un manager transverse de transition
 - ✓ Pour une **meilleure organisation**
 - ✓ Pour une **meilleure ambiance** et collaboration
 - ✓ Et pour **revenir dans le vert** et pérenniser l'entreprise



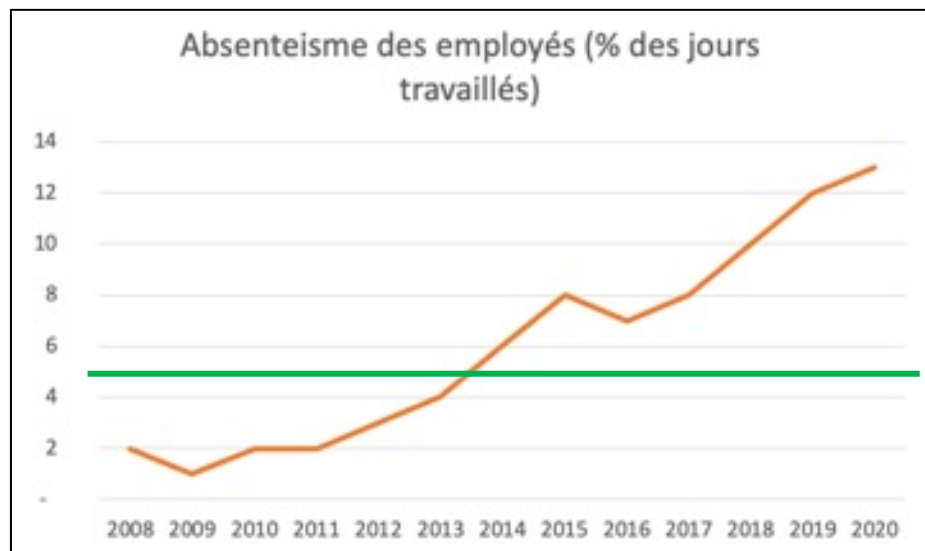
Le contexte (suite)

- La concurrence est âpre
- Le client Breizh est très gros (la majorité du CA)
- *Totos* a un seul fournisseur, *Tout-pour-ma caisse*
- La politique de stock : ne jamais manquer de rien sauf de ce dont on a besoin
 - On ne sait d'ailleurs pas très bien où est quoi
- Les salaires dans l'entreprise sont inférieurs de 10% au marché
- Alain Melon avait un style à lui...
 - Jamais d'entretiens annuels
 - Promotions à la tête du client
- Atelier sale et mal rangé
- Processus peu clairs, quand ils existent
- Formation des nouveaux entrants improvisée

Quelques indicateurs économiques clés



Quelques indicateurs économiques clés



Moyenne nationale d'absentéisme : 5.11% en 2019



Les finances

- Vous disposez de 100 bals en trésorerie (1 boîte)
 - S'il vous faut plus de fonds, appelez la famille BRICOLI et convainquez la d'investir plus
 - Coûts
 - Prendre en compte uniquement
 - Matière 1ère, pièces détachées, outils
 - Conseils techniques
 - Voyages
- ||||| |||||
- Tous les autres coûts sont ignorés



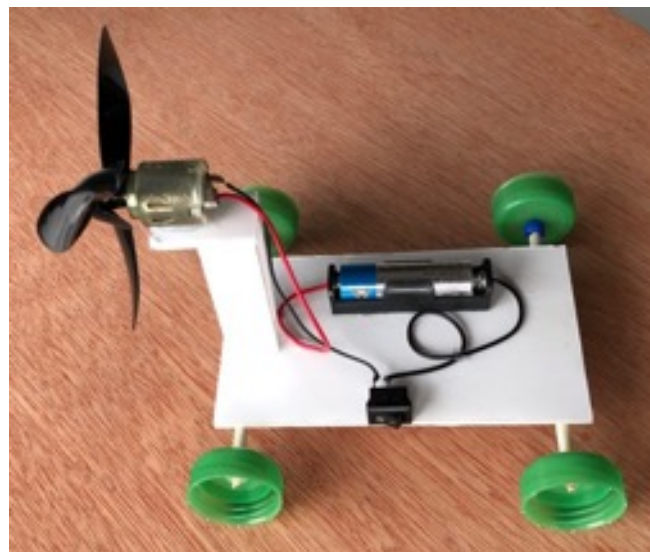
Votre gamme : 2 produits

Simplette



Prix de revient actuel : 42b
Vendue : 38b

Pimpante



Prix de revient actuel : 50b
Vendue : 48b

Votre défi

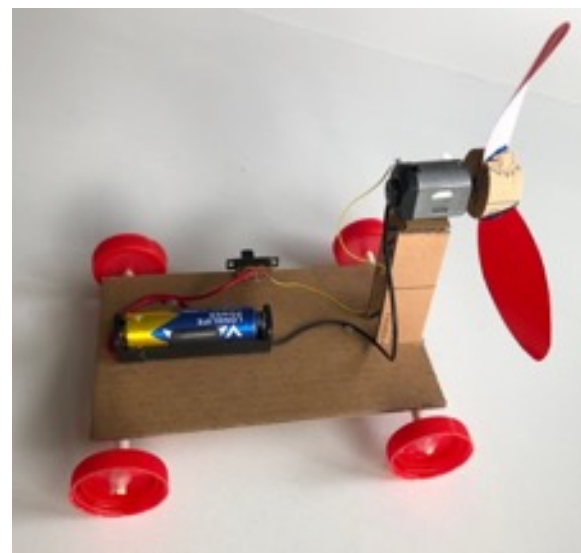
- Vous avez des talkies à disposition
- Après discussion définissez une stratégie
- Répartissez-vous les rôles
- Produisez et livrez la commande en cours (déjà encaissée)
- Les modèles de référence doivent rester dans les ateliers et ne peuvent être vendus
- Mettez votre stratégie en œuvre (le carnet de commandes est vide !)



Les compétences mises en œuvre

Ce jeu vous fera pratiquer (non exhaustif) :

- Le travail d'équipe
- La communication
- La stratégie et son exécution
- Le management
- Le Lean
- La négociation
- Le bricolage : la qualité, la R&D
- Le fun !



Resurgo

Accompagne les managers dans un monde en mouvement !

Contacts :

contact@resurgo-conseil.com

resurgo-conseil.com

Fixe : 02 40 35 82 79

Portable : 06 16 08 43 09